

# REYNSLUSAGA

Atvinnugrein: Almannaþing



## Samvinna á heimsmælikvarða

OneResponse er alþjóðleg samvinnulausn sem gerir ótengdum aðilum kleyft að starfa saman og deila upplýsingum sín á milli og til almennings í samræmdum viðbrögðum við hamförum.

Microsoft valdi TM Software sem samstarfsaðila til að hanna og smíða lausn byggða á MS Office SharePoint Server 2007 með viðamiklum viðbótum og sértækum lausnum.

### Markmið verkefnisins

- Búa til lausn sem nýtist til öflunar, úrvinnslu og miðlunar upplýsinga.
- Að einfalda samvinnu milli mismunandi aðila í mannúðar og almannaþinga verkefnum.
- Nýta mannafla betur þegar á reynir og stuðla að björgun mannlífa.
- Geta brugðist hraðar við og komið lausnum í notkun á mun skemmri tíma en áður.

### Lausnir TM Software

- Innsending skjala í sérsniðnu ferli með auknum stuðningi við notendur.
- Samantekt og birting gagna í sérstökum vefpörutum.
- Notendaumsóknir og réttindastjórn.
- Stýrt ferli við að útbúa ný svæði
- Sérsniðin "site definition" sniðskjól fyrir vefsvæði.
- Afkastaaúkandi vinnuferli og sértækar aðlaganir á notendaviðmóti.

Sjá nánar á bakhlið

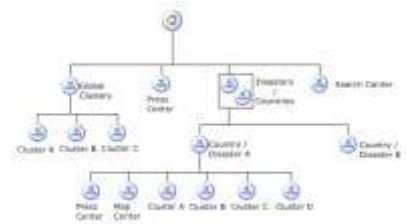
### OneResponse, samvinnulausn fyrir Microsoft Disaster Response

Sumarið 2008, þegar fellibylurinn Nargis gekk yfir Myanmar (Burma) sá TM Software, í samstarfi við Microsoft og aðra samstarfsaðila þeirra um að setja upp samvinnulausn í SharePoint fyrir hjálparstarfið. Þessi lausn þótti takast með öllum ágætum en þó má alltaf gera betur. Þróunarsamstarf Microsoft við TM Software um lausn sem leysa mætti slík verkefni hraðar og enn betur bar svo ávöxt snemma árs 2009 þegar OneResponse lausnin sá dagsins ljós.

Notast var við SCRUM aðferðafræðina við verkefnastjórn og unnið var í nánú samstarfi við verkefnastjóra og eigendur verkefnisins hjá Microsoft og OCHA varðandi þarfir, hönnun og framgang verkefnisins á hverjum tíma. Öll forritun, viðmót og tæknileg hönnun og prófanir voru í höndum sérfræðinga TM Software.

OneResponse er lausn sem byggð er á Microsoft Office SharePoint Server 2007 (MOSS) og samanstendur af sérstökum sniðskjöllum (site definition) ásamt fjölda sérsniðinna aðlagana. Saman mynda þær eina heild með ytri vef, samvinnuvæðum fyrir hjálparstarf, svæðum fyrir ákveðin verksvæði, svokallaða "clusters" (t.d. heilbrigðismál, öryggismál eða matvælaaðstoð), korta svæði, fréttamiðstöð, upplýsingaarkitektúr, öryggisarkitektúr ásamt fjölda sértækra aðlaganna sem ætlað er að einfalda og flýta fyrir notkun kerfisins.

Gengið er þannig frá lausninni að uppsetninguna má keyra á hvaða MOSS umhverfi sem er og ljúka uppsetningu og aðlögunum á fáeinum klukkutímum. En sé lausnin upp sett má útbúa svæði og byrja að taka á móti notendum á fáeinum mínútum.



Á vordögum 2009 fékk svo að reyna á stóran hluta lausnarinnar þegar TM Software, í samstarfi við Microsoft setti upp lausn byggða á þessari tækni fyrir heilbrigðisráðuneyti Mexíkó sem hluta af samstilltu viðbragði þeirra við influensu A (H1N1). Sú innleiðing gekk vonum fram og tók afhending sér aðlagðrar lausnar einungis fáa daga en meðal breytinga var þýðing kerfisins yfir á Spænsku.

Þá hefur lausnin verið notuð varðandi samskipti og miðlun gagna/upplýsinga hjá þeim aðilum sem hafa komið á björgunaraðgerðum og uppbyggingu á Haítí eftir að mjög öflugur jarðskjálfti gekk yfir.

Unnið er að innleiðingu lausnarinnar í heild á vettvangi Sameinuðu þjóðanna en lausnin er hluti af viðbragðs áætlun þeirra fyrir hamfarir og mannúðarstarf.



Lausnin er pökkuð til uppsetningar á stór umhverfi sem svokölluð SharePoint solution (WSP) og samanstendur af fjöldanum öllum af mismunandi viðbótum.

Af þeirri tækni sem finna má í aðlögunum á MOSS hefur verið snert á flestum flötum en hér að neðan er talið upp einungis brot af þeim aðlögunum sem teknar voru fyrir í þessu verkefni.

### Innsending skjala

Stórbreytt vinnuferli við að senda inn skjöl með skýrara aðgengi í viðmóti, leiðbeiningum við flokkun skjala og aðlögunum á innslætti lýsigagna.

Meðal aðlagana má nefna:

- Bætt var við tré viðmóti (tree view) við viðmót til að velja flokka og undirflokka eins og land, fylki, borg.
- Sjálfvirk útfylling eiginda
- Samþykktarferli til að einfalda stýringu á efni



### Birting gagna

Aðlagðir vefpartar og upplýsinga arkitektúr gerir notendum kleift að draga upp gögn úr öðrum svæðum, bæði undirsvæðum sem og sameiginlegum gagnasöfnum inn á viðeigandi síður. Sérstaklega var hugað að afköstum og einfaldleika í uppsetningu og stillingum. Þar að auki er "publishing" virkni MOSS notuð til birtingar á fréttum og ýmsum upplýsingum. Meðal vefparta má nefna samantekt skjala, viðburða, korta, hlekkja og ýmissa annarra upplýsingar.



### Notendaumsóknir og réttindamál

Aðilar geta sótt um aðgang að svæði og fengið úthlutað nýjum notanda og eða réttindum samkvæmt ákveðnu samþykktarferli. Notendaumsjón er sett í hendur stjórnenda svæða en uppbygging réttindahópa og aðgangur hefur verið aðlagður að þörfum verkefnisins og geta því stjórnendur gengið hratt til verks þegar þeir hafa útbúið nýtt svæði.



### Einfölduð og stýrandi ferli við að búa til ný svæði

Stjórnendur geta búið til ný svæði í gegnum svokallaðan "wizard". Vinnuferlið sem þar er útfært fer eftir tegund svæðis en spurt er um ýmsar upplýsingar sem liggja þurfa fyrir áður en svæði er búið til.

Þegar svæði hefur verið búið til eru ýmis leiðbeinandi ferli sem aðstoða stjórnandann og aðra meðlimi svæðisins við loka frágang og efnisinnsetningu.



Nánari upplýsingar má nálgast hjá ráðgjöfum TM Software.

SharePoint@tmssoftware.is